

# **emersione**



*del lavoro non regolare*

Osservatorio sul Sommerso

---

## **Terzo Rapporto su Economia Sommersa e Lavoro non Regolare in Calabria**

# Il “Rapporto” è: Un’analisi multidimensionale del sommerso calabrese

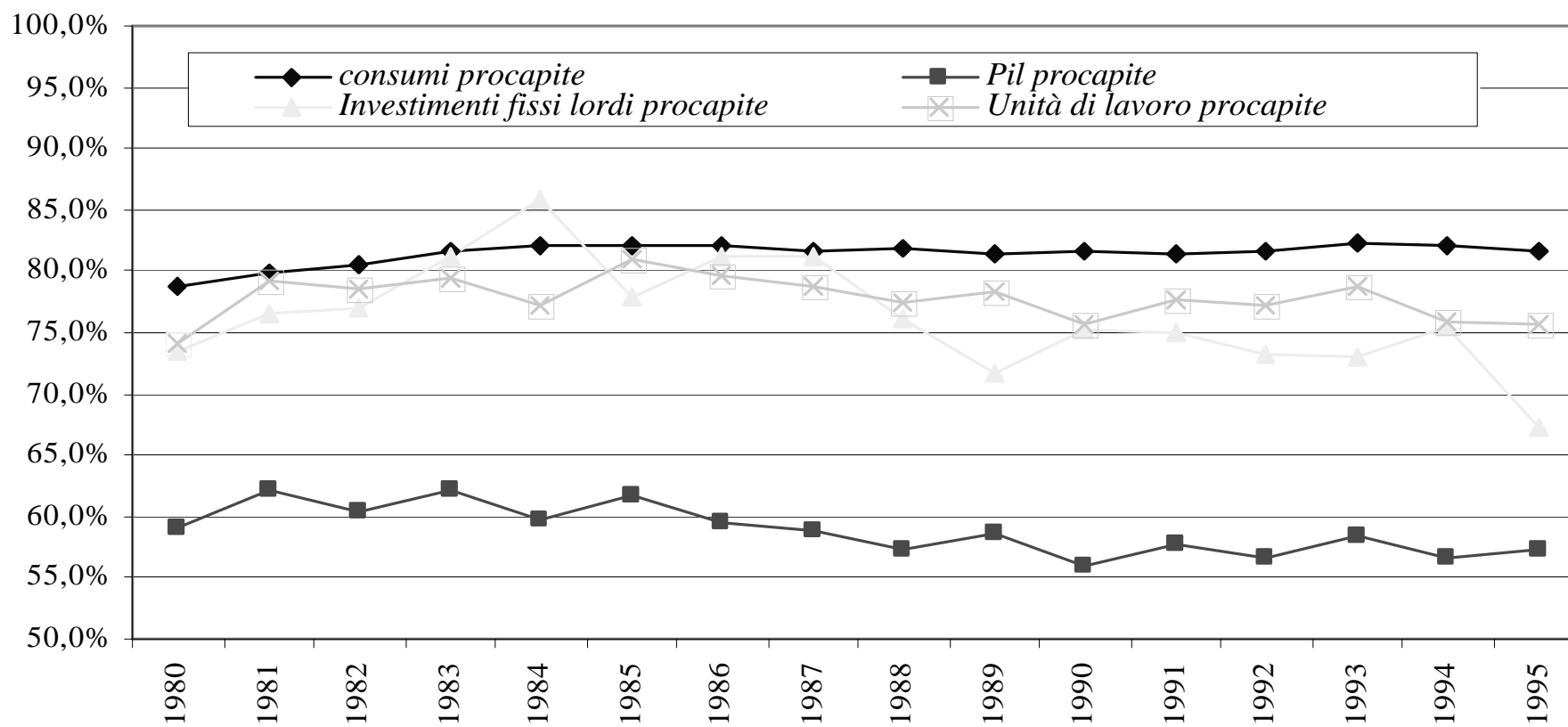
---

- “Nuovo” approccio teorico al sommerso
  - Risorsa nascosta e non utilizzata
  - Segnale di vitalità di un sistema produttivo
  - *Imprigiona* lo sviluppo “democratico” del contesto
- “Nuovo” metodo di misurazione del fenomeno
  - Osservazione dell’economia regolare
  - Dal particolare (osservazioni *on field*) al generale
- Contaminazione con altre scienze sociali
  - *Sociologia e Psicologia* del sommerso

# Quadro macroeconomico regionale

1

*Fig. 1 Dinamica di lungo periodo (valori procapite in % su valore Italia; 1980-1995)*



*Fonte: ns. elaborazioni su dati Istat*

# Quadro macroeconomico regionale

## 2

### Andamento del prodotto interno regionale (per abitante)

#### Variazioni percentuali sull'anno precedente

Anni	1998	1999	2000	2001	2002
<b>Pil</b> Precapite	1,8	4,0	2,6	2,9	0,5

### Redditi da lavoro dipendente per unità di lavoro dipendente dei calabresi

#### euro correnti val %

	1995	1996	1997	1998	1999	2000
Rispetto alla media del Mezzogiorno	91,04	91,94	92,47	93,34	93,88	92,81
Rispetto alla media del italiana	80,19	82,35	83,15	83,83	84,15	83,28

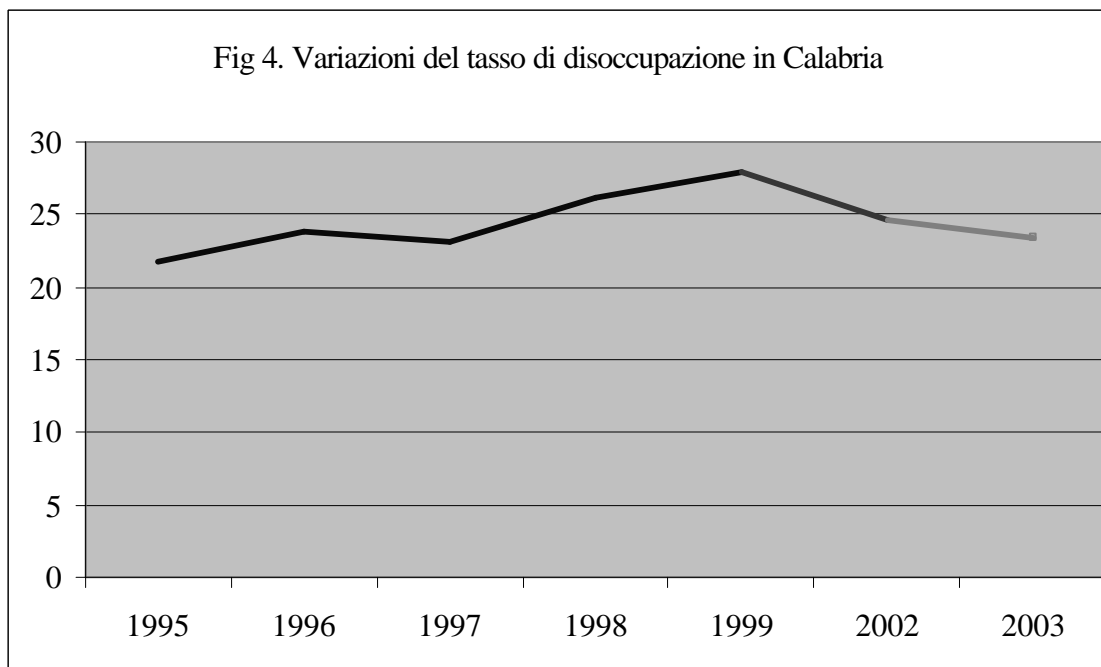
# Quadro macroeconomico regionale

## 3

### Andamento dei consumi pro capite dei calabresi

	(val %)					
	1995	1996	1997	1998	1999	2000
Rispetto alla media del Mezzogiorno	99,38	99,74	99,68	99,80	<b>100,15</b>	99,45
Rispetto alla media del italiana	82,45	82,24	81,90	81,97	82,05	81,42

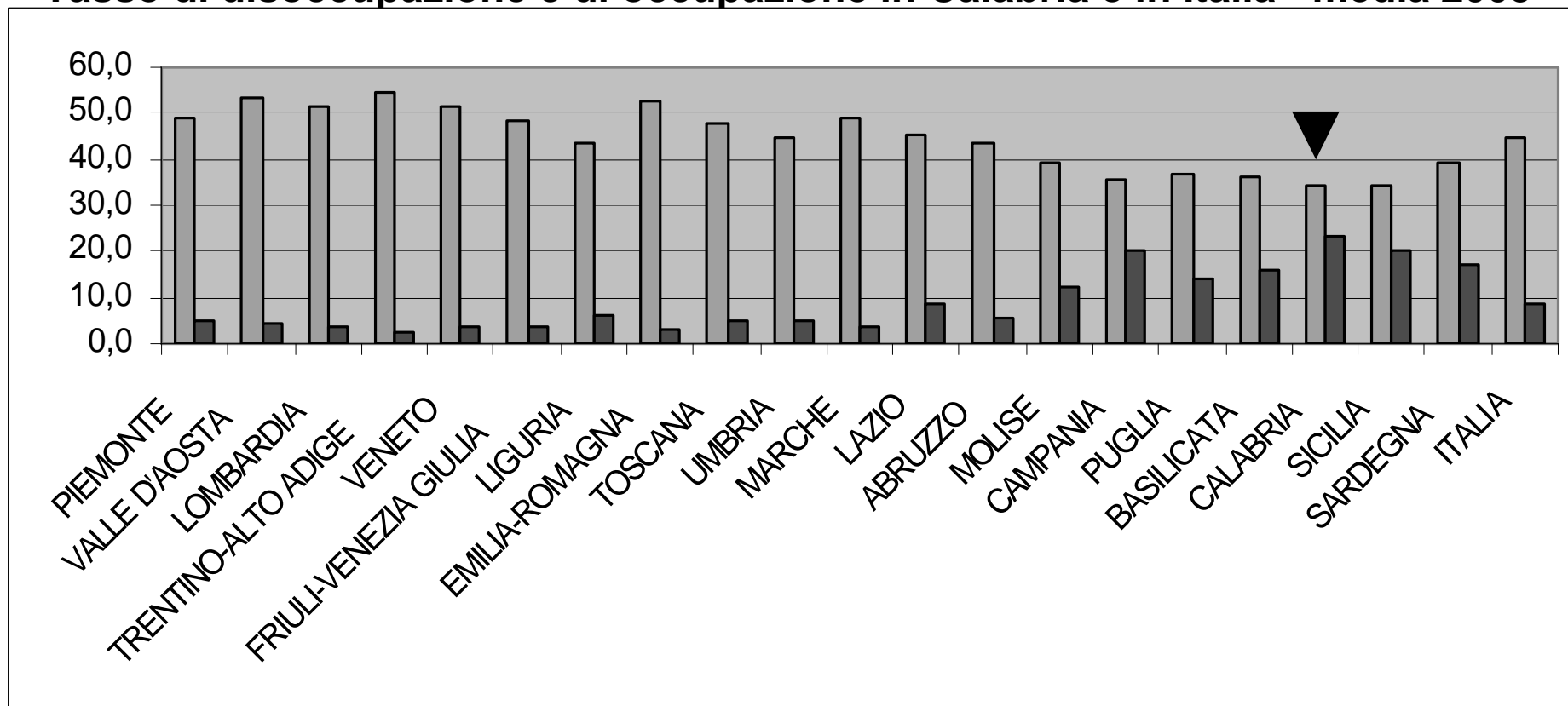
Fig 4. Variazioni del tasso di disoccupazione in Calabria



# Quadro macroeconomico regionale

## 4

Tasso di disoccupazione e di occupazione in Calabria e in Italia - media 2003

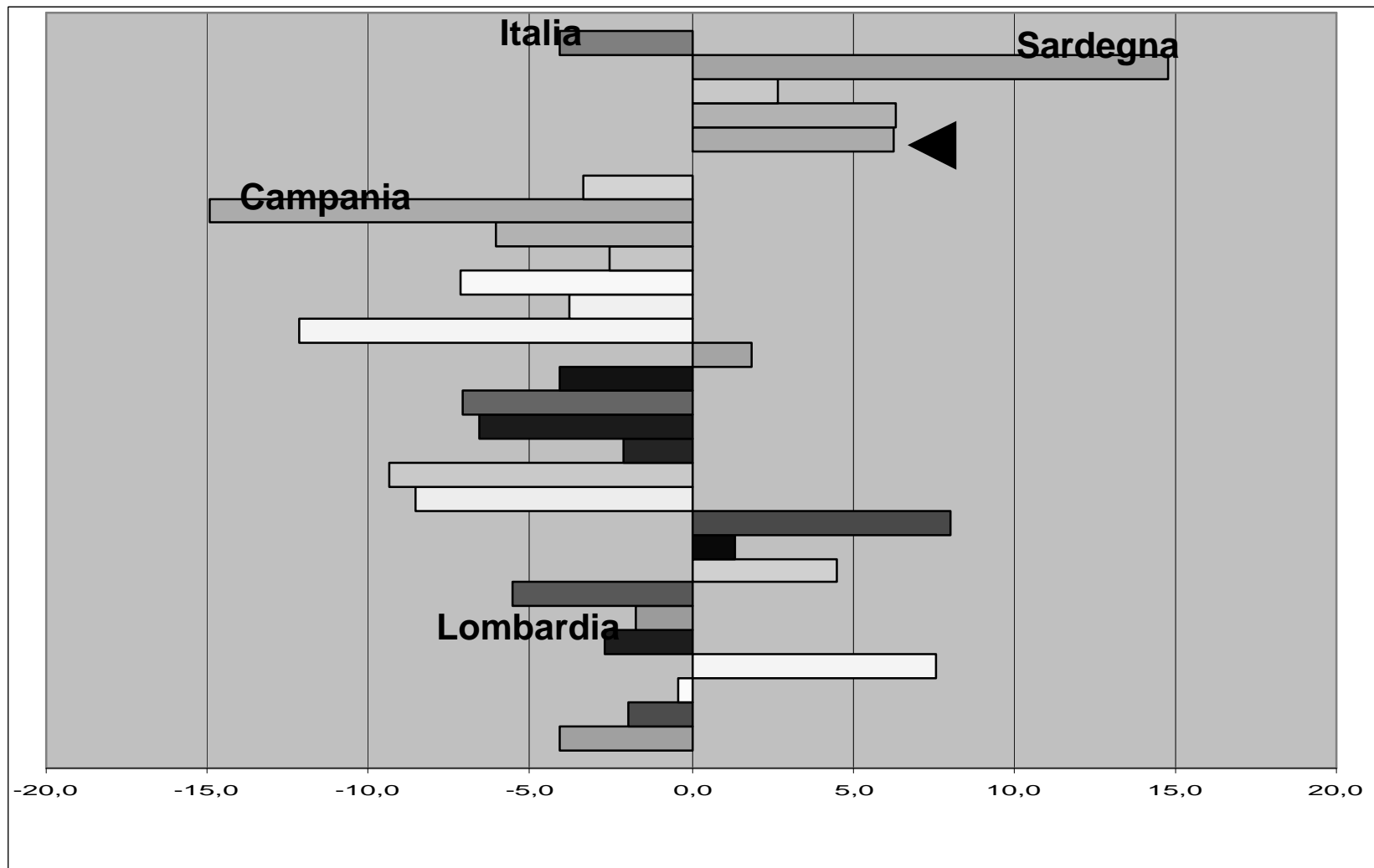


tasso occupazione

tasso disoccupazione

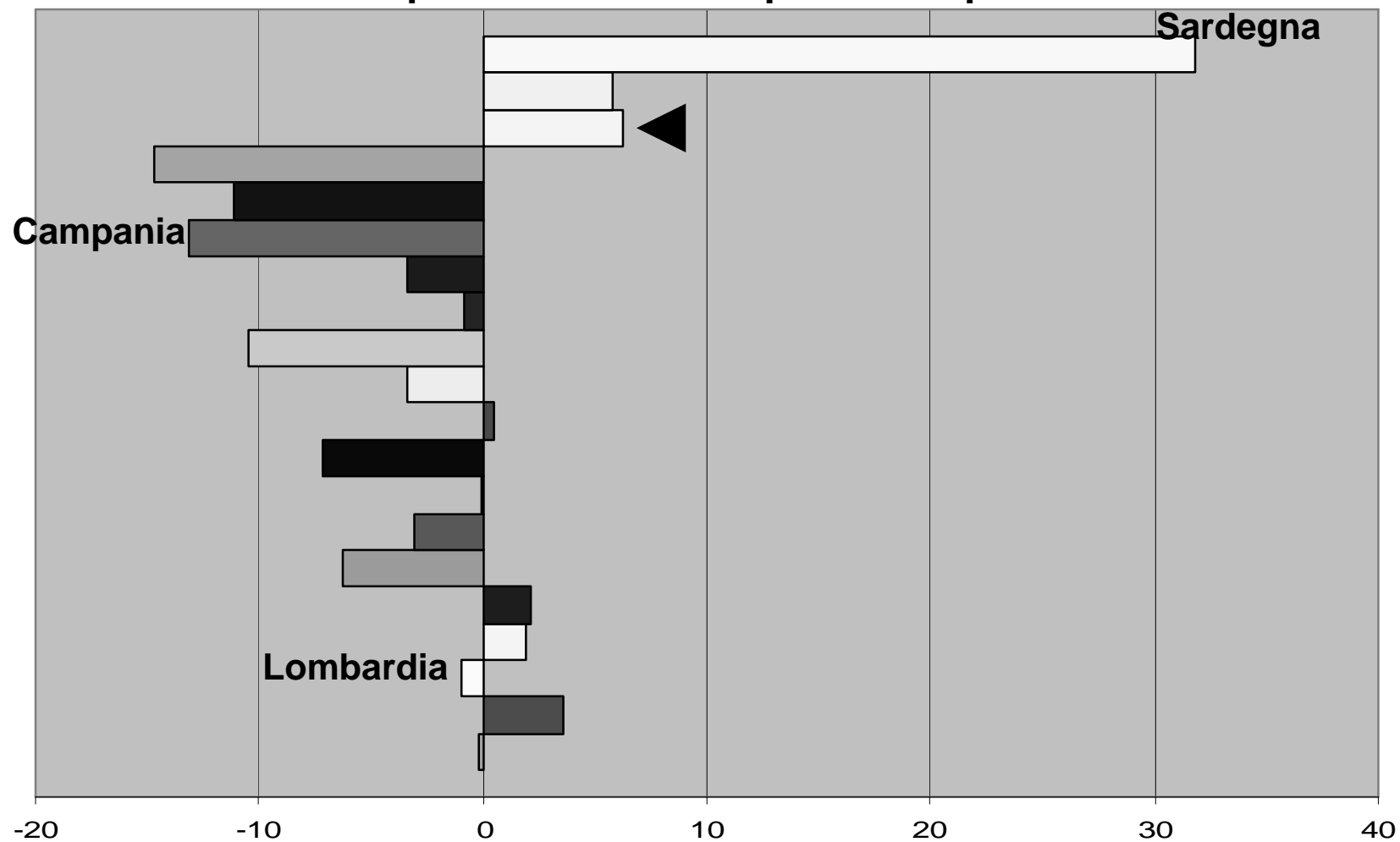
# Rapporti con l'estero della Calabria

Variazione percentuale della quota di export regionale 2003/2002



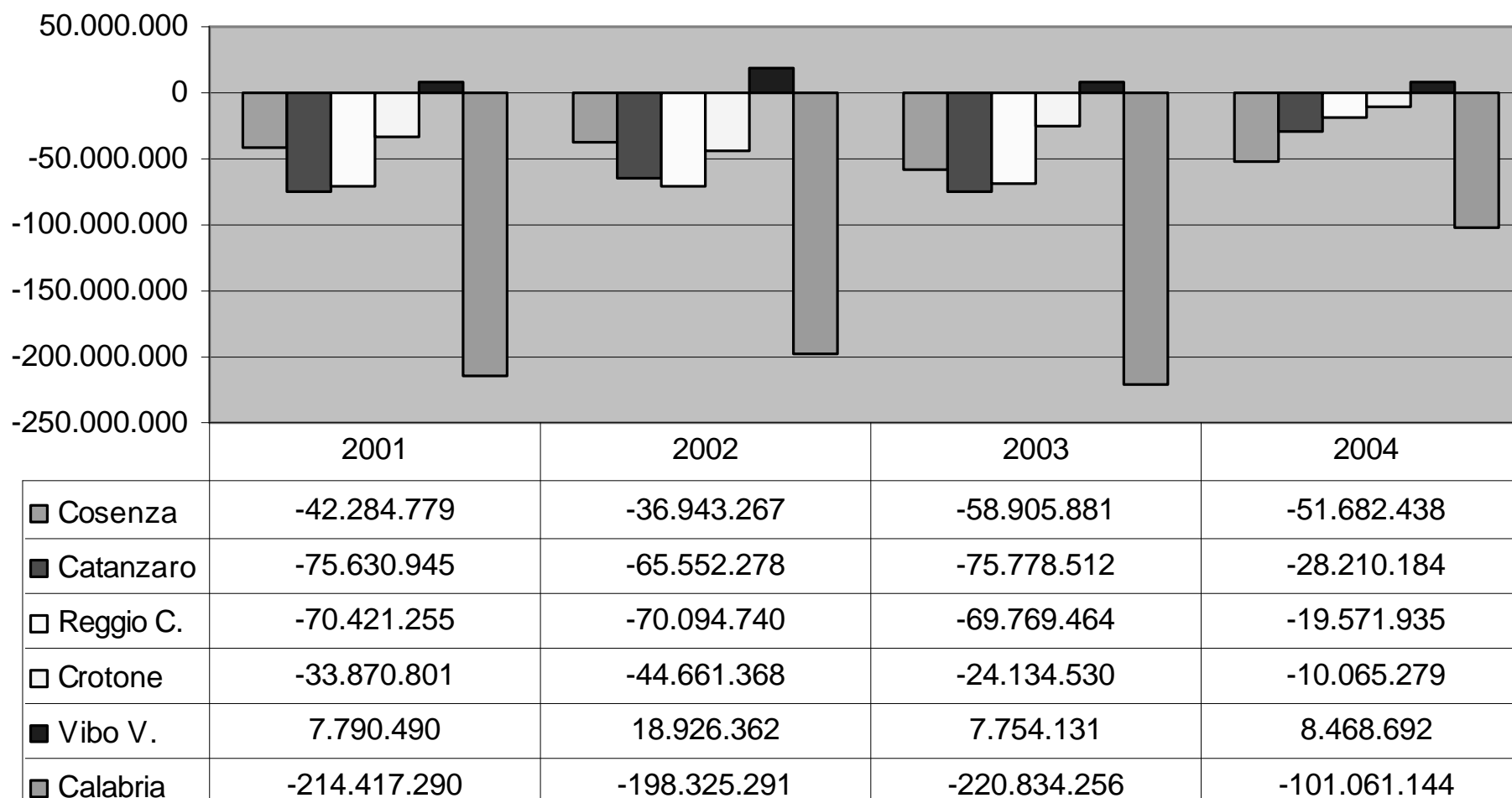
# Rapporti con l'estero della Calabria

Variazione percentuale della quota di export 2003-2004

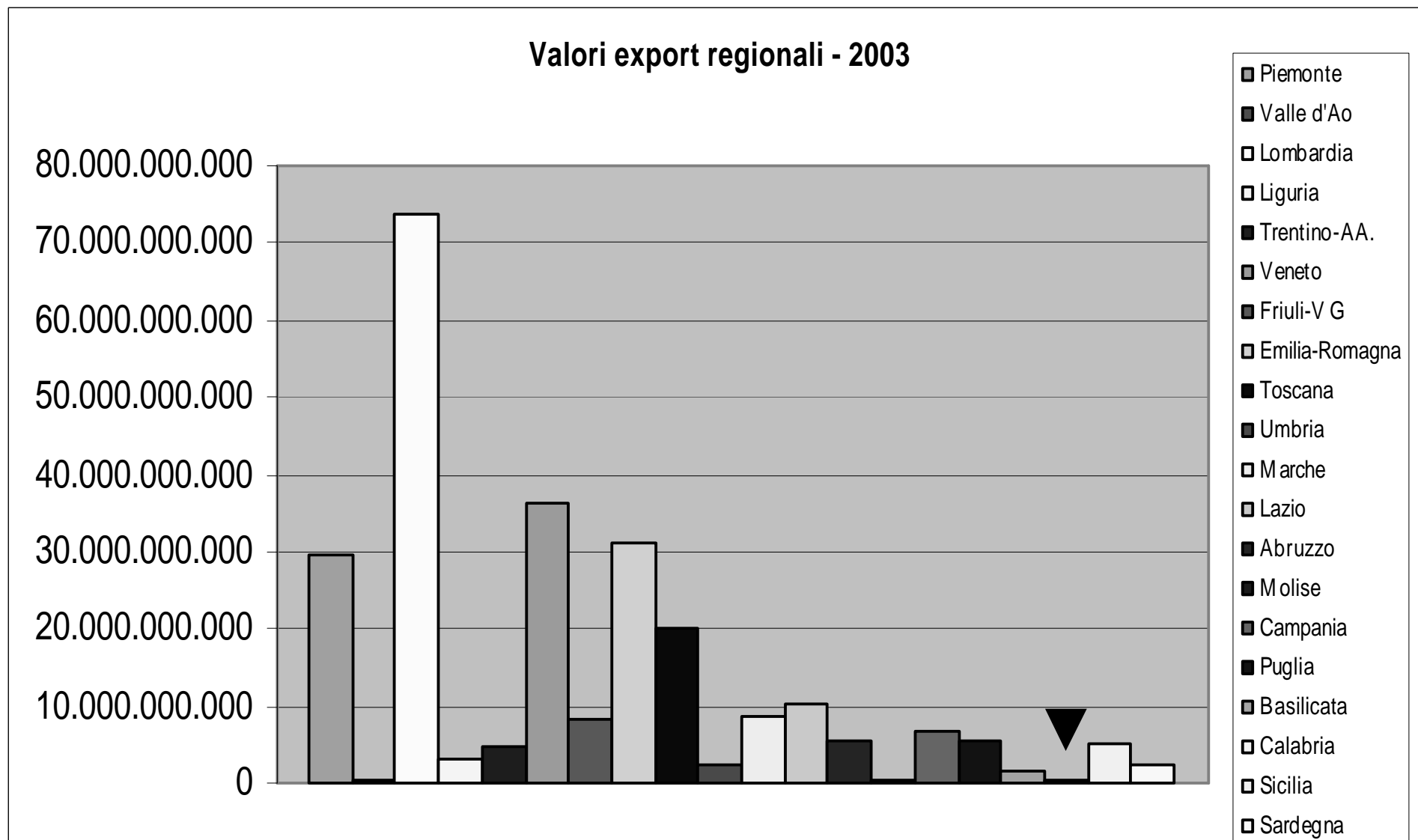


# Rapporti con l'estero della Calabria

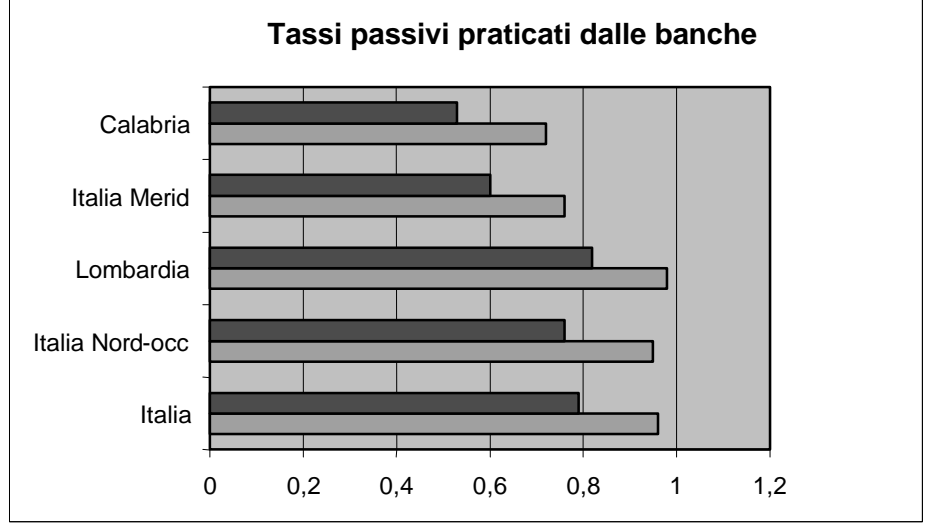
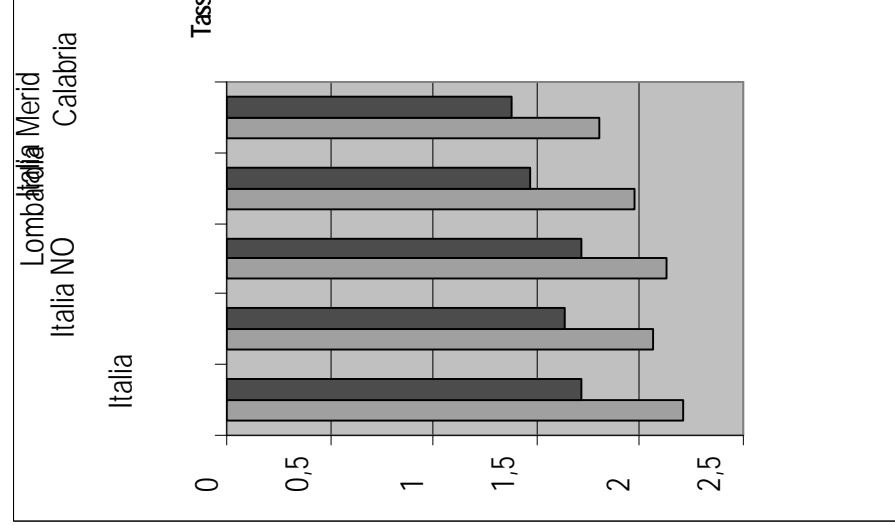
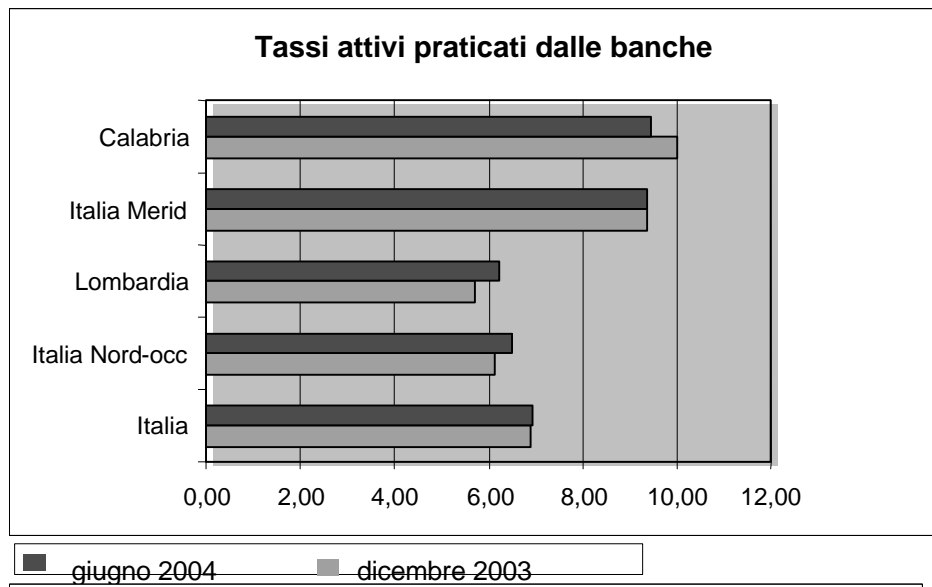
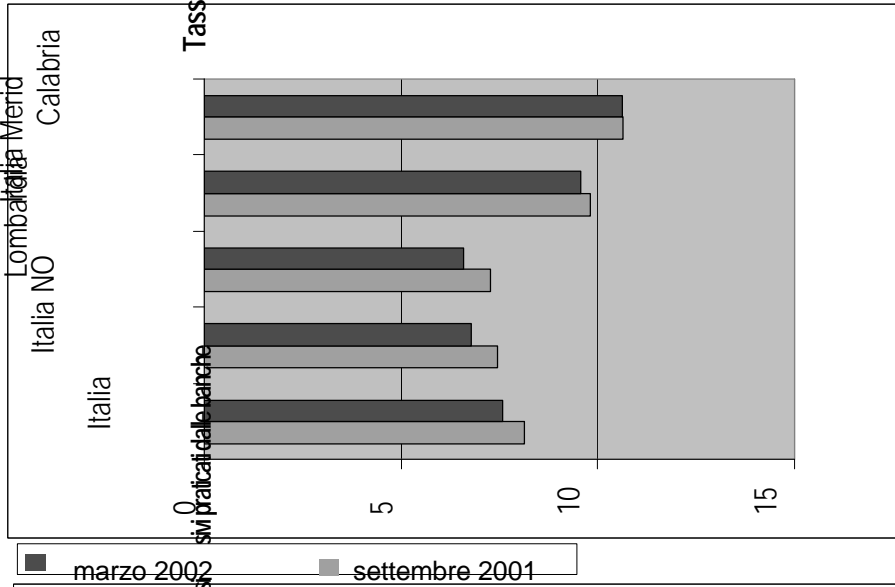
Saldo commerciale delle prov. calabresi



# Rapporti con l'estero della Calabria

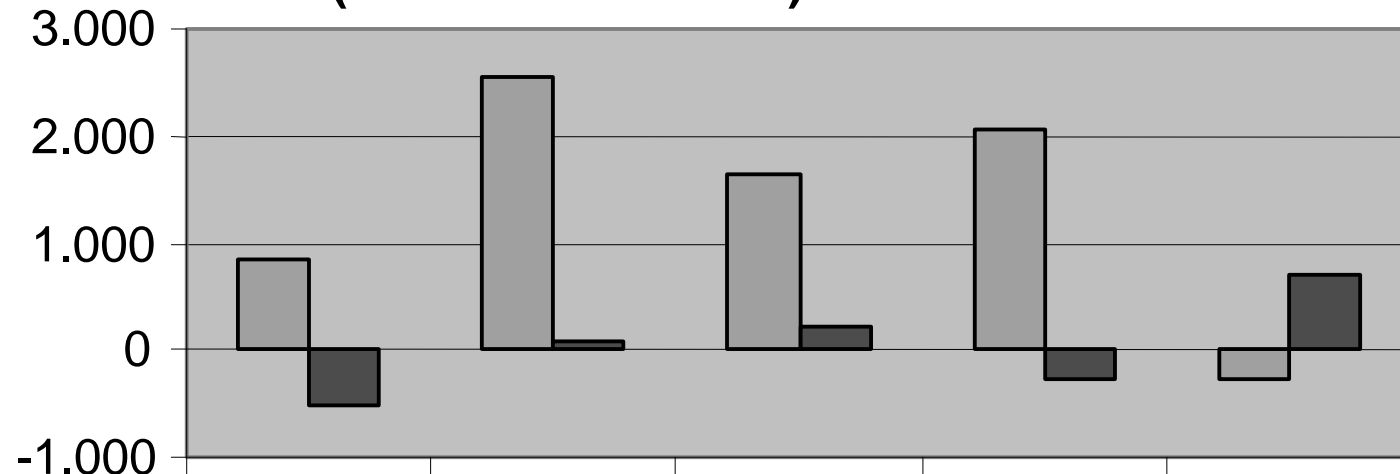


# Razionamento del credito



# Addetti: dati INAIL

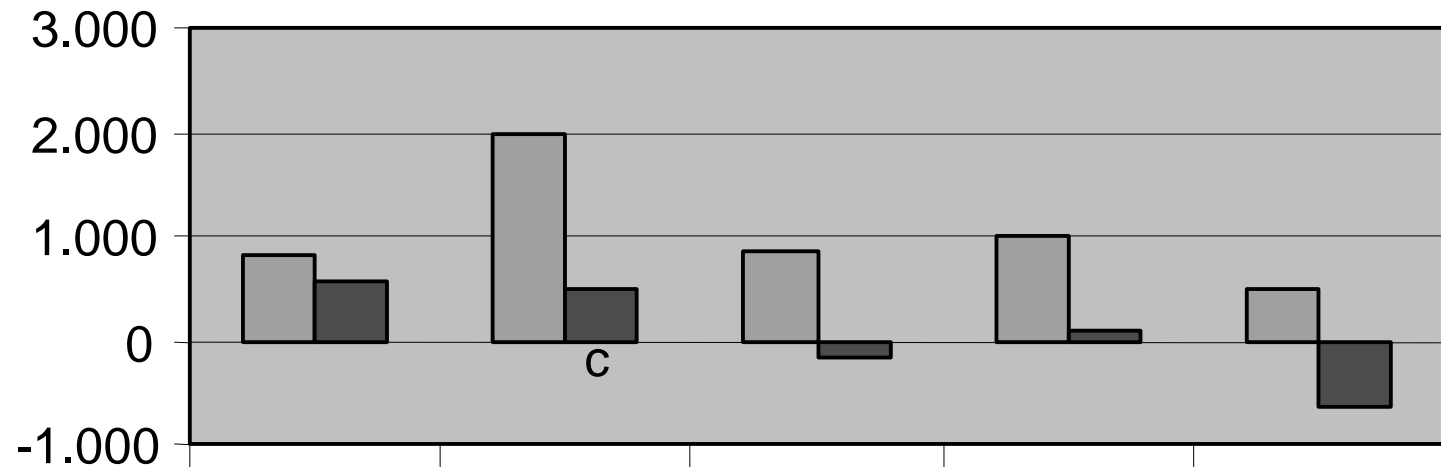
**Saldo assunzioni in Calabria per tipologia contrattuale (classe 1-10 addetti)**



■ Saldo assunzioni a tempo indet.	853	2.548	1.631	2.049	-270
■ Saldo assinzioni a tempo det.	-501	92	203	-269	718

# Addetti: dati INAIL

**Saldo assunzioni in Calabria per tipologia contrattuale  
(classe 11-50 addetti)**



■ Saldo assunzioni a tempo indet.

■ Saldo assunzioni a tempo det.

2004

2003

2002

2001

2000

822

1.979

841

1.001

474

569

490

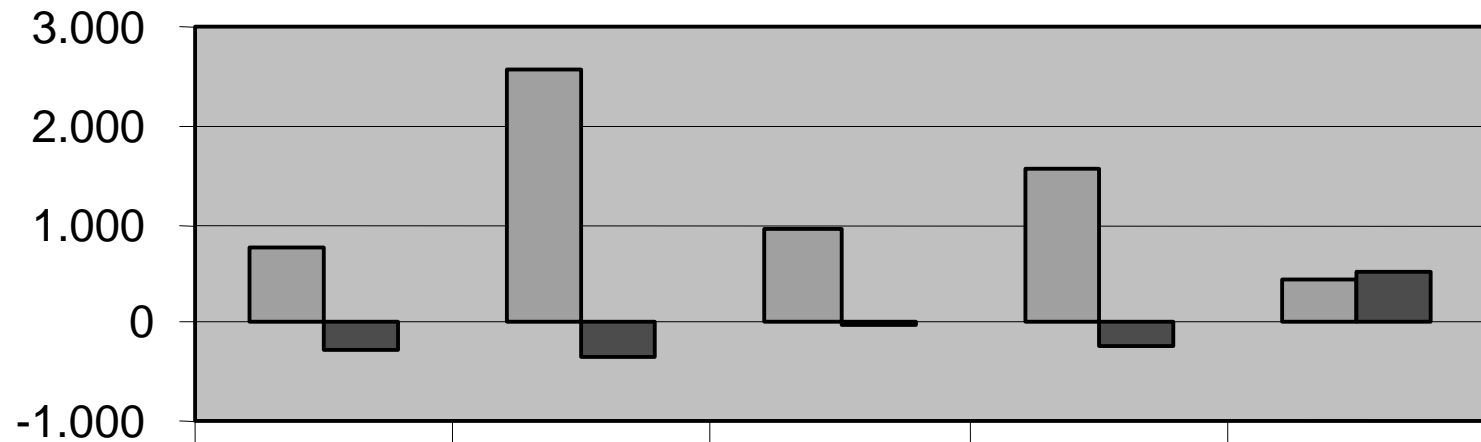
-174

90

-641

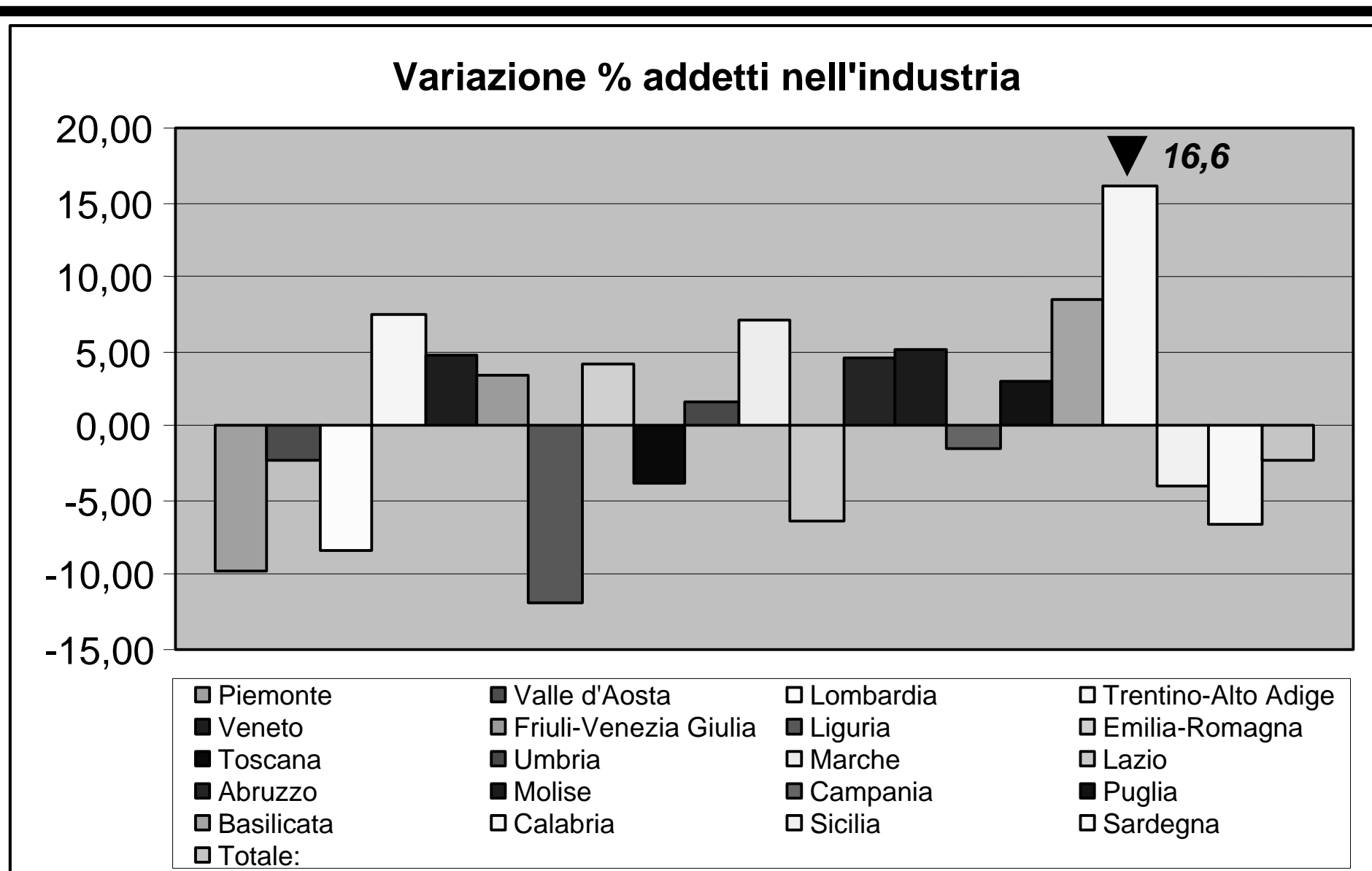
# Addetti: dati INAIL

**Saldo assunzioni in Calabria per tipologia contrattuale  
(classe oltre 50 addetti)**



■ Saldo assunzioni a tempo ind.	749	2.556	936	1.553	458
■ Saldo assunzioni a tempo det.	-279	-363	-45	-244	502

# Addetti: dati censuari



# Dimensione UL: dati censuari

---

## Dimensione UL in Calabria per settore

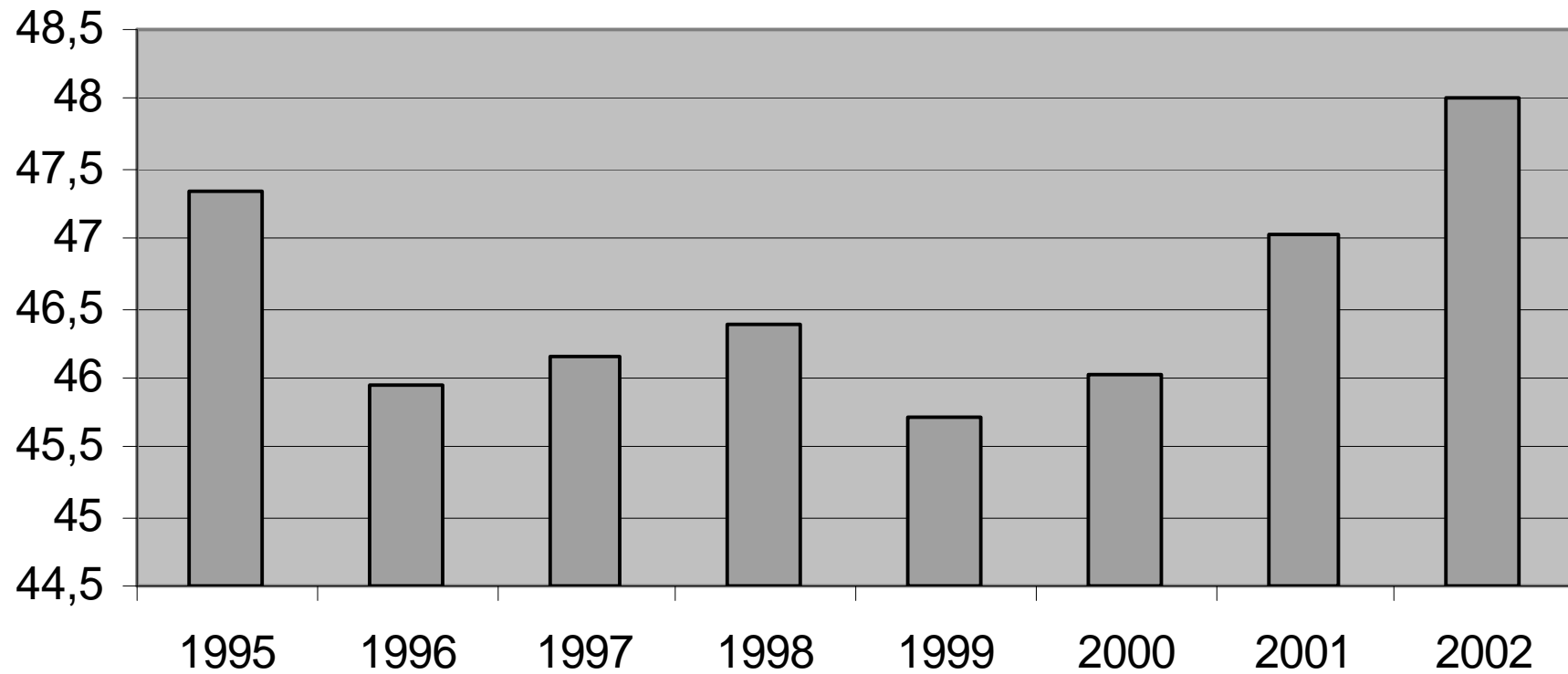
Industria			Commercio			Altri servizi		
dimensione media unità locali 1991	dimensione media unità locali 2001	variazion e %	dimensione media unità locali 1991	dimensione media unità locali 2001	variazione %	dimensione media unità locali 1991	dimensione media unità locali 2001	variazione %
4,24	3,91	-7,79	1,70	1,73	1,73	5,68	4,44	-21,9



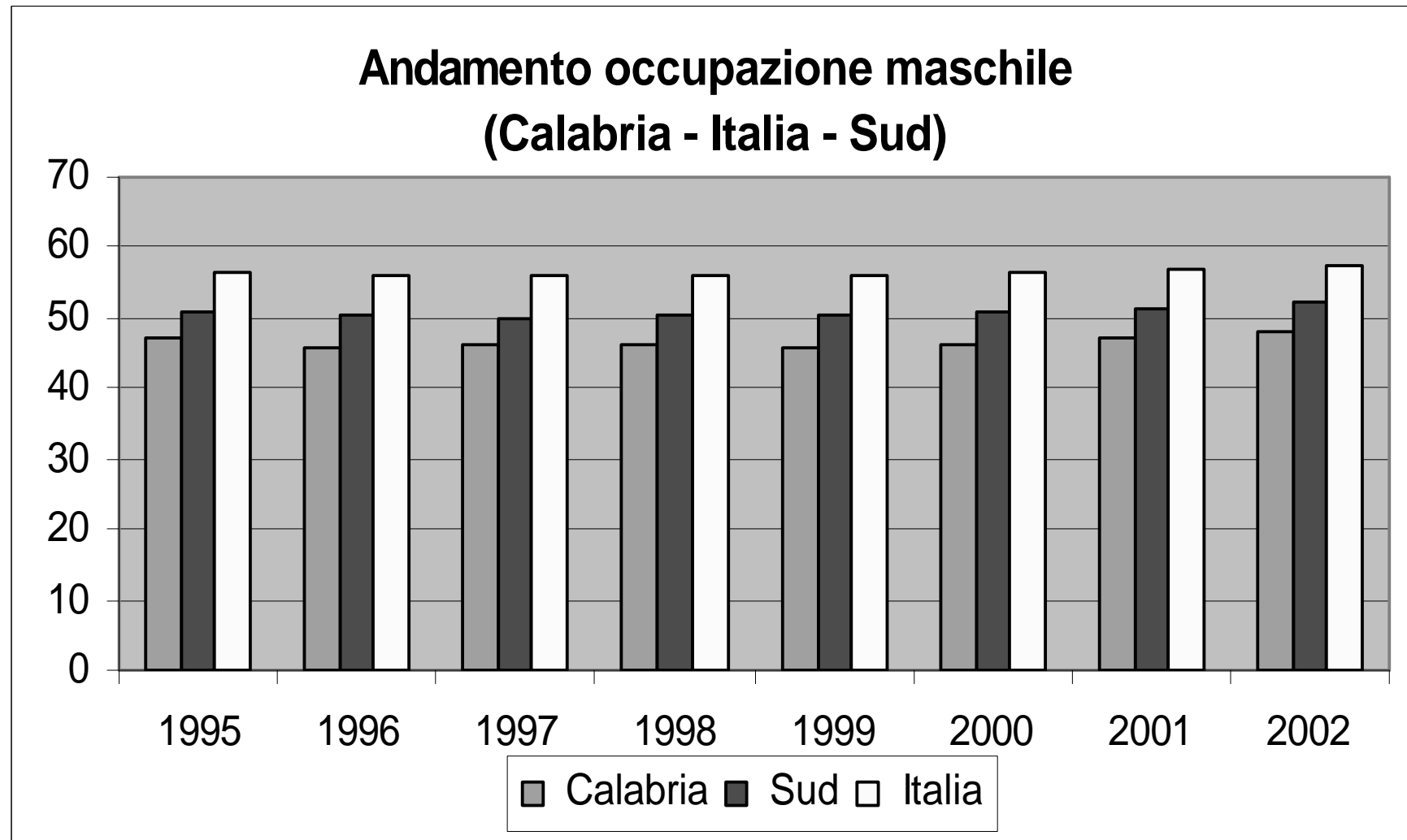
# Rilevazione Trimestrale sulle forze lavoro (ISTAT)

---

**Andamento occupazione maschile in Calabria**



# Rilevazione Trimestrale sulle forze lavoro (ISTAT)



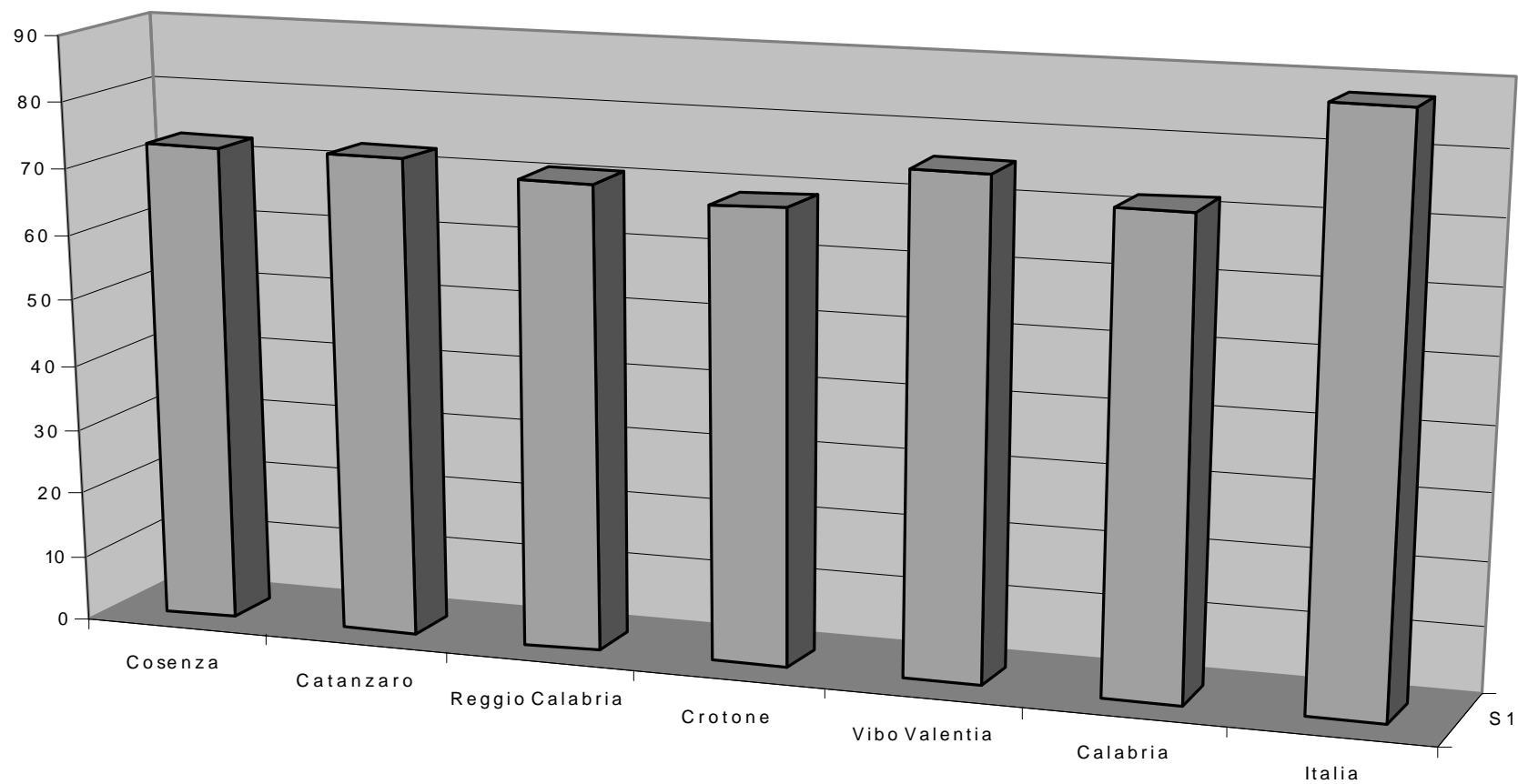
# Indice Sintetico di Regolarità

---

- (WORD)

# ISR: focus sulla Calabria

Fig 23 - I Divari Regionali ISR - Regione Calabria (Ns elaborazioni su dati ISTAT)



# Conclusioni: il filo rosso



- Vacancies “quiescenti” (risorse latenti)
- Autoimpiego – Imprenditorialità
- Politiche distorsive: effetti sull’occupazione e sulla sostenibilità delle imprese degli incentivi alle innovazioni di processo
- Scelta di operare nel sommerso: cambiamenti? (verso un lavoro irregolare “povero”)